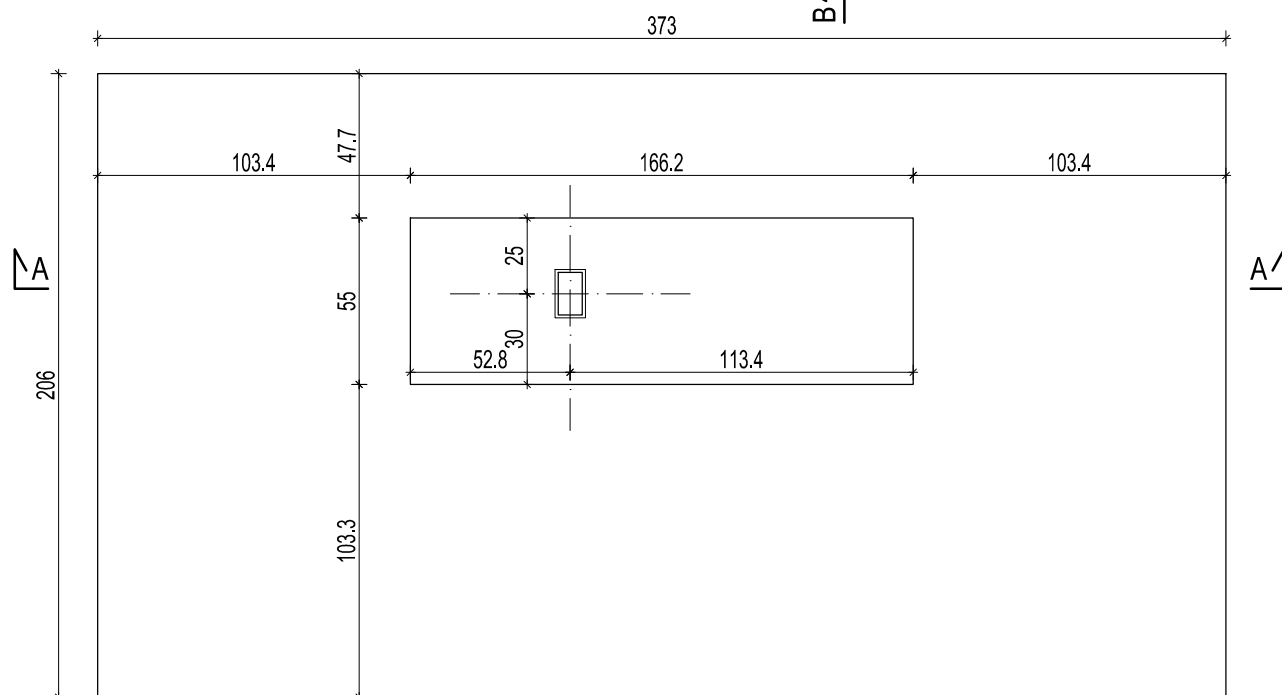
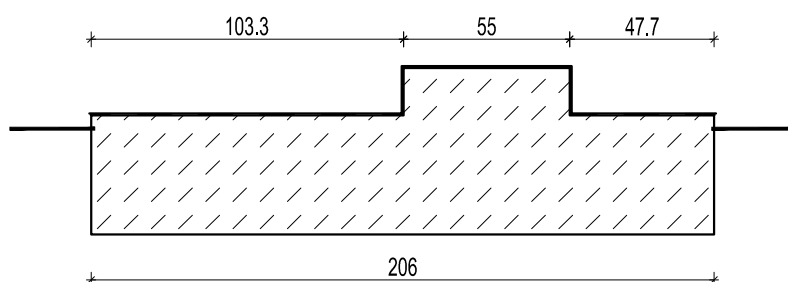


PRZĘKRÓJ A-A



WIDOK Z GÓRY



PRZĘKRÓJ B-B

fundament wylewany z betonu B15  
na fundamencie hydroizolacja Superflex nr 10  
w gr. do wody pod ciśnieniem  
podczas wykonywania fundamentu należy zabetonować  
tuleję do montażu krzyża

U W A G A !!! - Wszystkie wymiary sprawdzić na budowie przed rozpoczęciem wykonywania prac. Wszelkie niezgodności, zmiany lub rozwiązania alternatywne konsultować z PROJEKTANTEM

U W A G A !!! - Rysunek bezwzględnie należy czytać wraz z pozostałymi elementami opracowania, stanowiącymi integralną część dokumentacji projektowej.

TYTUŁ RYSUNKU:

FUNDAMENT

STADIUM:

PROJEKT ARCHITEKTONICZNO - BUDOWLANY

NAZWA INWESTYCJI:

REMONT MOGIŁY NA SKAŁCE  
MIEJSCA PAMIĘCI POMORODOWANYCH  
W II WOJNIE ŚWIATOWEJ

ADRES OBIEKTU:

NOWA SŁUPIA, CZĘŚĆ DZ. NR 2023  
GM. NOWA SŁUPIA

**AB** PRACOWNIA PROJEKTOWA ARCHITEKTONICZNO-BUDOWLANA  
MARI I ANDRZEJA GŁOWACKICH 25-306 KIELCE UL. ŚNIADECKICH 30 TEL/FAX (041) 3621606

PROJEKTANT:

mgr inż. arch.  
Maria Głowacka

NR UPRAWNIENI:

192/82

PODPIS:

OPRACOWANIE:

mgr inż. arch.  
Paulina  
Wójcikowska

PODPIS:

BRANŻA:

ARCHITEKTURA

NR RYS.:

A-3

SKALA:

1:25

DATA:

05.2017