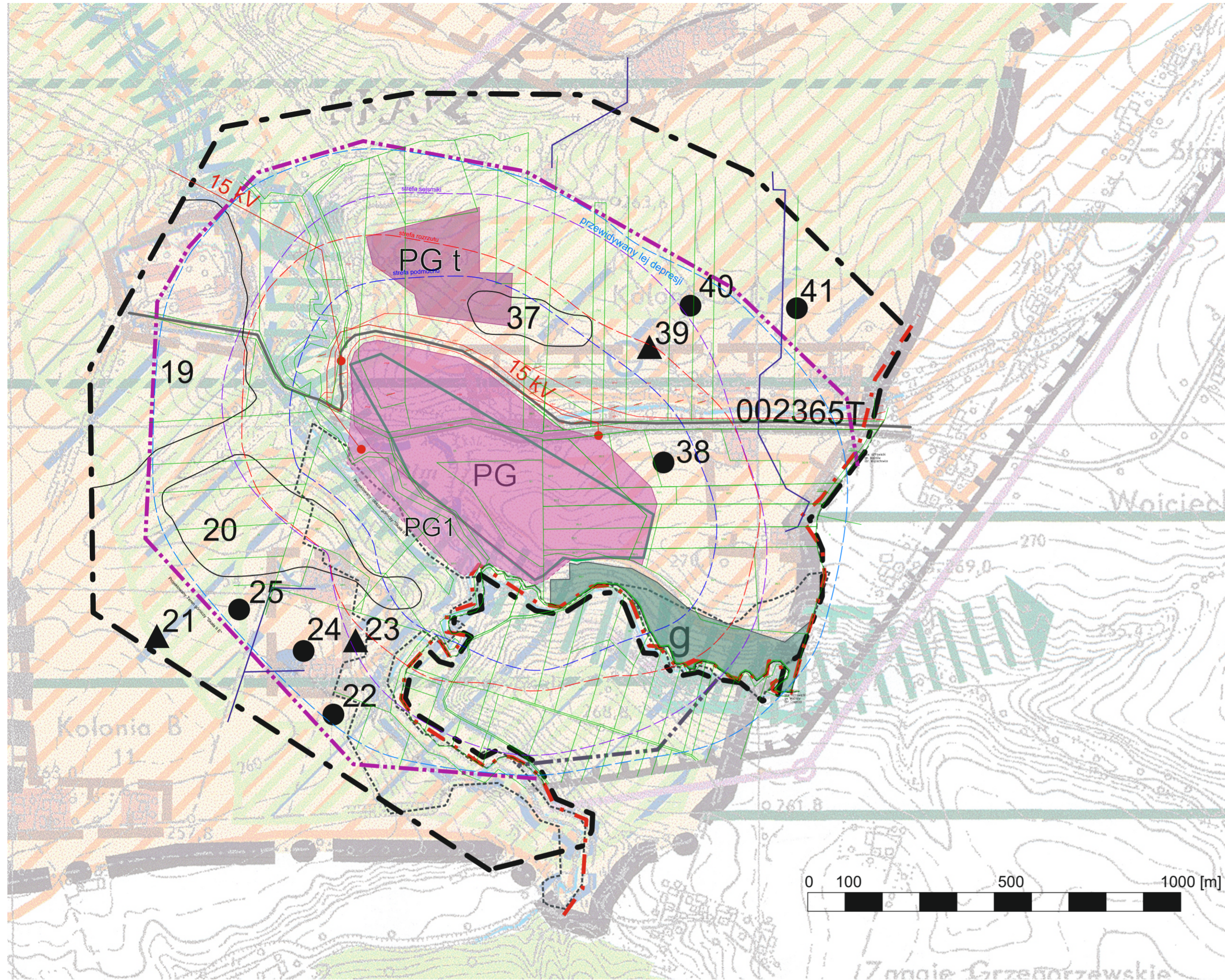


PROGNOZA ODDZIAŁYWANIA NA ŚRODOWISKO
 PROJEKTU ZMIANY NR 3 STUDIUM UWARUNKOWAŃ I KIERUNKÓW ZAGOSPODAROWANIA PRZESTRZENNEGO
 GMINY NOWA SŁUPIA - SKALA 1 : 5 000



LEGENDA

- GRANICA GMINY
- GRANICA OBSZARU OBJĘTEGO ZMIANĄ NR 3

UWARUNKOWANIA

- GRANICA TERENU GÓRNICZEGO „SKAŁA IID” NA OBSZARZE GMINY NOWA SŁUPIA
- GRANICA OBSZARU GÓRNICZEGO „SKAŁA IID”
- GRANICA UDOKUMENTOWANEGO ZŁOŻA DOŁOMITÓW DEWOŃSKICH „SKAŁA I” - w kat. C1 według dodatku Nr 2 do dokumentacji geologicznej z 2018 r.
- TEREN PRZEMYSŁU WYDOBYWCZEGO
- TEREN PRZEMYSŁU WYDOBYWCZEGO - poszerzenie
- TEREN PROJEKTOWANEGO ZWAŁOWISKA
- REZERWAT PRZYRODY „WĄWÓZ W SKAŁACH”
- TEREN JELEŃOWSKIEGO OBSZARU CHRONIONEGO KRAJOBRAZU
- GRANICA OBSZARU NATURA 2000 - PLH260002 „Łysogóry”
- KORYTARZ ELEMENTÓW PRZYRODNICZYCH WSKAZANYCH DO OCHRONY
- GRANICE TERENÓW ROLNYCH, W ZASIĘGU KTÓRYCH ISTNIEJĄCA ZABUDOWA PRZEWDZIANA JEST DO UTRZYMANIA
- TERENY ZABUDOWY ZAGRODOWEJ
- DROGA GMINNA
- PROJEKTOWANY ODCINEK DROGI WEWNĘTRZNEJ
- STANOWISKA ARCHEOLOGICZNE
- OBSZARY KONSERWATORSKIEJ OCHRONY STANOWISK ARCHEOLOGICZNYCH
- UŻYTKI ROLNE Z DOMINACJĄ GLEB CHRONIONYCH
- UŻYTKI ROLNE (Z ENKLAWAMI LASÓW) Z MOŻLIWOŚCIĄ DOLESIEŃ
- RZEKI I CIEKI POWIERZCHNIOWE
- TERENY NARAŻONE NA OKRESOWE PODTOPIENIA, CHRONIONE PRZED WPROWADZENIEM ZABUDOWY
- ISTNIEJĄCA SIĘĆ WODOCIĄGOWA
- ISTNIEJĄCA SIĘĆ ELEKTROENERGETYCZNA SN
- ISTNIEJĄCE STACJE TRANSFORMATOROWE
- GRANICA STREFY PODMUCHU
- GRANICA STREFY ROZRZUTU
- GRANICA STREFY SEJSMIKI
- GRANICA PRZEWDYWANEGO LEJA DEPRESJI

KIERUNKI

- GRANICA TERENU GÓRNICZEGO „SKAŁA IID”
- GRANICA OBSZARU GÓRNICZEGO „SKAŁA IID”
- GRANICA UDOKUMENTOWANEGO ZŁOŻA DOŁOMITÓW DEWOŃSKICH „SKAŁA I” - w kat. C1 według dodatku Nr 2 do dokumentacji geologicznej z 2018 r.
- TEREN PRZEMYSŁU WYDOBYWCZEGO
- TEREN PRZEMYSŁU WYDOBYWCZEGO - poszerzenie
- TEREN PROJEKTOWANEGO ZWAŁOWISKA
- REZERWAT PRZYRODY „WĄWÓZ W SKAŁACH”
- TEREN JELEŃOWSKIEGO OBSZARU CHRONIONEGO KRAJOBRAZU
- GRANICA OBSZARU NATURA 2000 - PLH260002 „Łysogóry”
- KORYTARZ ELEMENTÓW PRZYRODNICZYCH WSKAZANYCH DO OCHRONY
- GRANICE TERENÓW ROLNYCH, W ZASIĘGU KTÓRYCH ISTNIEJĄCA ZABUDOWA PRZEWDZIANA JEST DO UTRZYMANIA
- TERENY ZABUDOWY ZAGRODOWEJ
- DROGA GMINNA
- PROJEKTOWANY ODCINEK DROGI WEWNĘTRZNEJ
- STANOWISKA ARCHEOLOGICZNE
- OBSZARY KONSERWATORSKIEJ OCHRONY STANOWISK ARCHEOLOGICZNYCH
- UŻYTKI ROLNE Z DOMINACJĄ GLEB CHRONIONYCH
- UŻYTKI ROLNE (Z ENKLAWAMI LASÓW) Z MOŻLIWOŚCIĄ DOLESIEŃ
- RZEKI I CIEKI POWIERZCHNIOWE
- TERENY NARAŻONE NA OKRESOWE PODTOPIENIA, CHRONIONE PRZED WPROWADZENIEM ZABUDOWY
- ISTNIEJĄCA SIĘĆ WODOCIĄGOWA
- ISTNIEJĄCA SIĘĆ ELEKTROENERGETYCZNA SN
- ISTNIEJĄCE STACJE TRANSFORMATOROWE
- GRANICA STREFY PODMUCHU
- GRANICA STREFY ROZRZUTU
- GRANICA STREFY SEJSMIKI
- GRANICA PRZEWDYWANEGO LEJA DEPRESJI



OZNACZENIA BĘDĄCE USTALENIAMI PROGNOZY

OZNACZENIE	AKTUALNY SPOŚÓB ZAGOSPODAROWANIA I UŻYTKOWANIA	PROJEKTOWANY WEDŁUG USTALEŃ STUDIUM SPOŚÓB ZAGOSPODAROWANIA TERENU	WPLYW USTALEŃ NA KOMPONENTY ŚRODOWISKA	ZAKRES KOMPENSACJI PRZYRODNICZEJ
	TEREN PRZEMYSŁU WYDOBYWCZEGO - PLANOWANE POSZERZENIE	DALSZA EKSPLOATACJA KOPALINY W GRANICACH UDOKUMENTOWANEGO ZŁOŻA WRAZ Z POSZERZENIEM I POŁEBNIENIEM ZŁOŻA „SKAŁA I”. ZAKRES WYDOBYCIA OKREŚLONY W KONCESJI NIE MOŻE SPOWODOWAĆ ZWIĘKSZENIA ZASIĘGU TERENU GÓRNICZEGO „SKAŁA II D”.	Zwiększenie obszaru eksploatacyjnego złoża dołomitów dewońskich „Skala I” w kategorii C1, ma na celu udokumentowanie rozszerzonych granic występowania złoża w dodatku do dokumentacji geologicznej zatwierdzonej decyzją Marszałka Województwa Świętokrzyskiego w związku z występowaniem terenu i obszaru górnictwa „Skala II D”, utworzonego decyzją koncesyjną Marszałka Województwa Świętokrzyskiego znak: ŚO-V.7422.18.2020 z 23.07.2020 r. Wydobycie i produkcja pozostają niezmiennie w stosunku wartości określonych w decyzji środowiskowej z roku 2020.	PO ZAKOŃCZENIU EKSPLOATACJI ZŁOŻA PRZEWDIJE SIĘ REKULTYWACJĘ WYROBISKA W KIERUNKU WODNYM, A ZWAŁOWISKA W KIERUNKU ZAKRZACZENIOWO-ZADRZEWIENIOWYM
	GRANICE TERENU GÓRNICZEGO „SKAŁA II D”	Obszar górnictwa „Skala II D” obejmuje powierzchnię 7 ha 1545 m ² , zaś teren górnictwa „Skala II D” obejmuje powierzchnię 54 ha 1062 m ² . Ograniczony sposób użytkowania dotyczy wyłącznie terenów położonych w zasięgu oddziaływań od robót strzałowych związanych z wydobyciem kopaliny ze złoża „Skala I”, w strefach wyznaczonych na mocy dotychczasowych warunków koncesyjnych.	BRZAK PRZEKSZTAŁCEN ŚRODOWISKA	BRZAK PRZEKSZTAŁCEN ŚRODOWISKA
	GRANICE OBSZARU GÓRNICZEGO „SKAŁA II D”	POZOSTAJĄ W DOTYCHCZASOWYM UŻYTKOWANIU	BRZAK PRZEKSZTAŁCEN ŚRODOWISKA	BRZAK PRZEKSZTAŁCEN ŚRODOWISKA
	JELEŃOWSKI OBSZAR CHRONIONEGO KRAJOBRAZU; OBSZAR NATURA 2000; REZERWAT PRZYRODY NIEOŻYWIONEJ „WĄWÓZ W SKAŁACH”; STANOWISKA ARCHEOLOGICZNE; GRUNTY ROLNE WYSOKICH KLAS; GRUNTY LESNE	W ZWIĄZKU Z POSZERZENIEM EKSPLOATACJI PLANUJE SIĘ REGULACJĘ KORYTARZA RZĘKI DOBRUCHNY, KTÓRĄ W ZALEŻNOŚCI OD WYMAGAŃ I UWARUNKOWAŃ PRZEDSIĘBIORCA DOPUSZCZA WARIANTOWO (WEDŁUG KONCEPCJI WSKAZANYCH OBOK)	MOŻLIWOŚĆ OBNIŻENIA POZIOMY WÓD GRUNTOWYCH, ZANIECZYSZCZENIE	PO ZAKOŃCZENIU EKSPLOATACJI ZOSTANĄ WYELIMINOWANE WSZELKIE OGRANICZENIA ZWIĄZANE DOTYCHCZASOWYM UŻYTKOWANIEM TERENU
	RZĘKA DOBRUCHNA Z PRZYLEGLYMI CIEKAMI WODNYMI			

OZNACZENIA INFORMACYJNE

- GRANICA TERENU GÓRNICZEGO „SKAŁA IIB” OBEJMUJĄCA GMINĘ WAŚNIOŃ
- SKORYGOWANY PRZEBIEG GRANICY GMINY