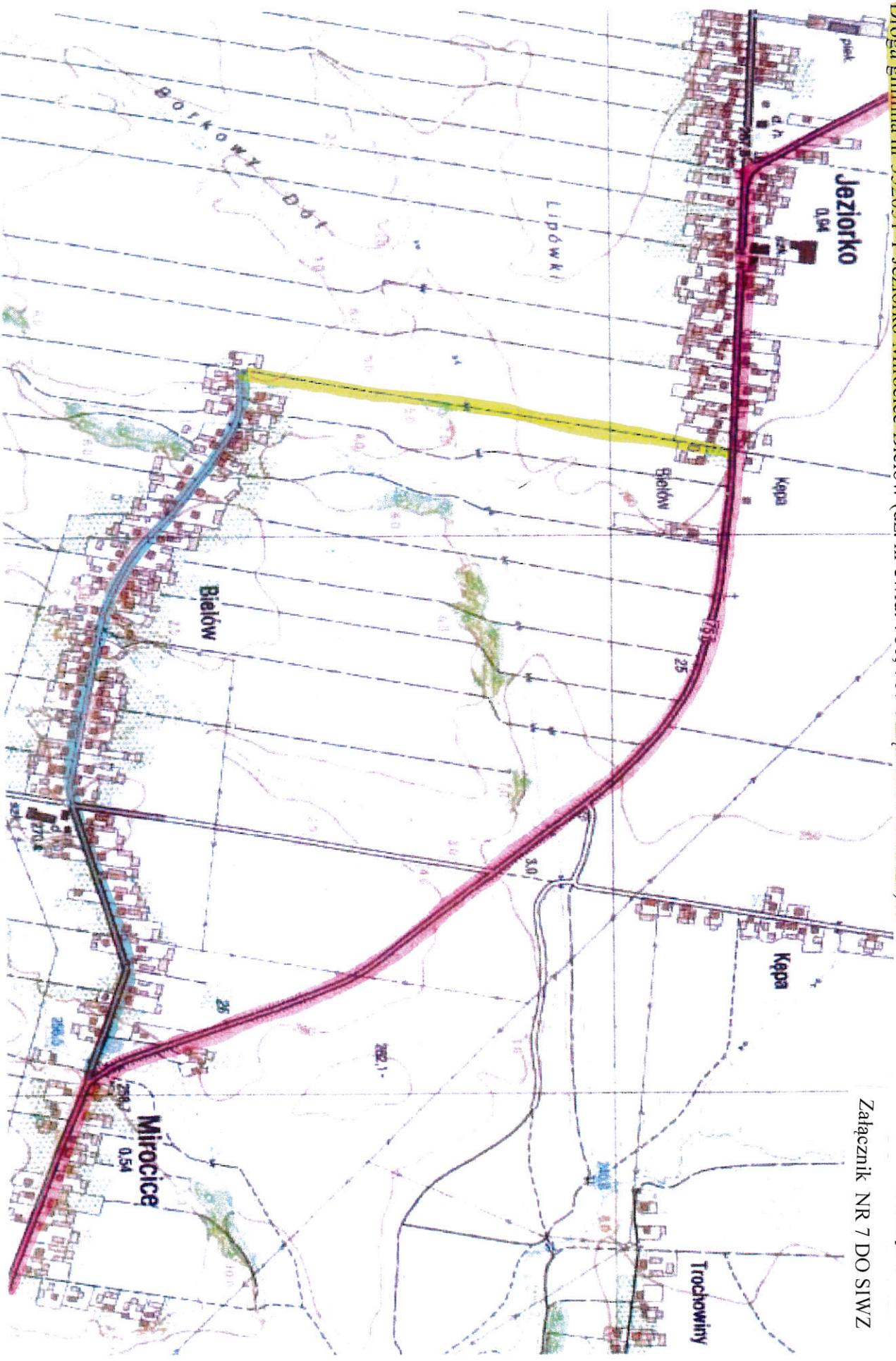


Dróg gminna nr 352051 T Jezioro-Mirocice-Bielów (dz. nr ewid. 761, 767 obręb 0007 Jezioro)



MAPY POGŁĄDOWE

Załącznik NR 7 DO SIWZ

DRÓGA GMINNA NR 352051 T

DRÓGA WYFENIKSOWANA NR 751

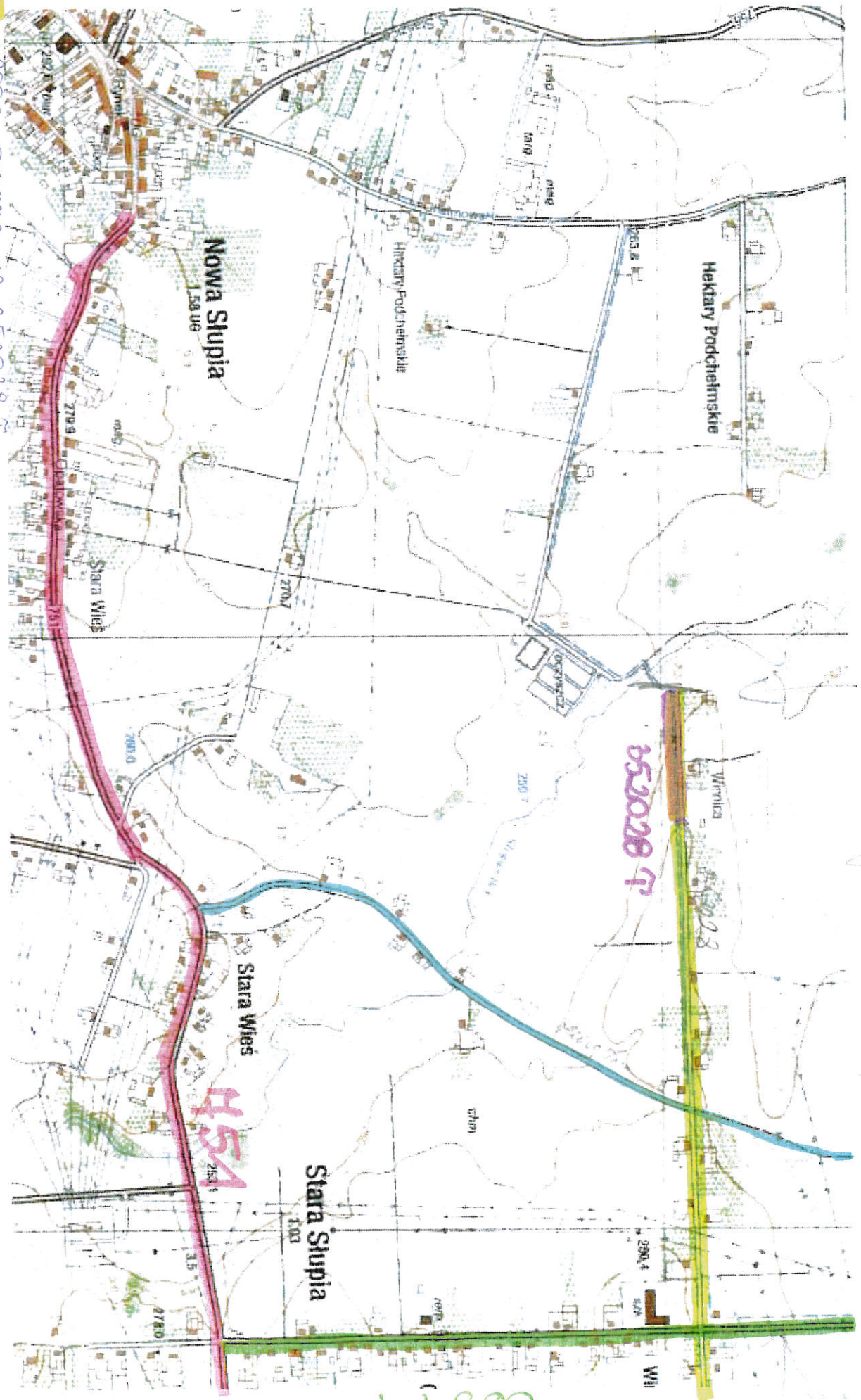
DRÓGA GMINNA NR 352016 N



Droga gminna nr 352028 T Stara Słupia-Winnica-Grzegorzowice (dz. nr ewid. 462 obręb 0017 Stara Słupia)

*bazen drogi*

1000 224



DRUGA GMINNA NR 352028 T

ODCINEK DRUGI NR 352028 T POZYCZAJCZY TO KONTAKTY

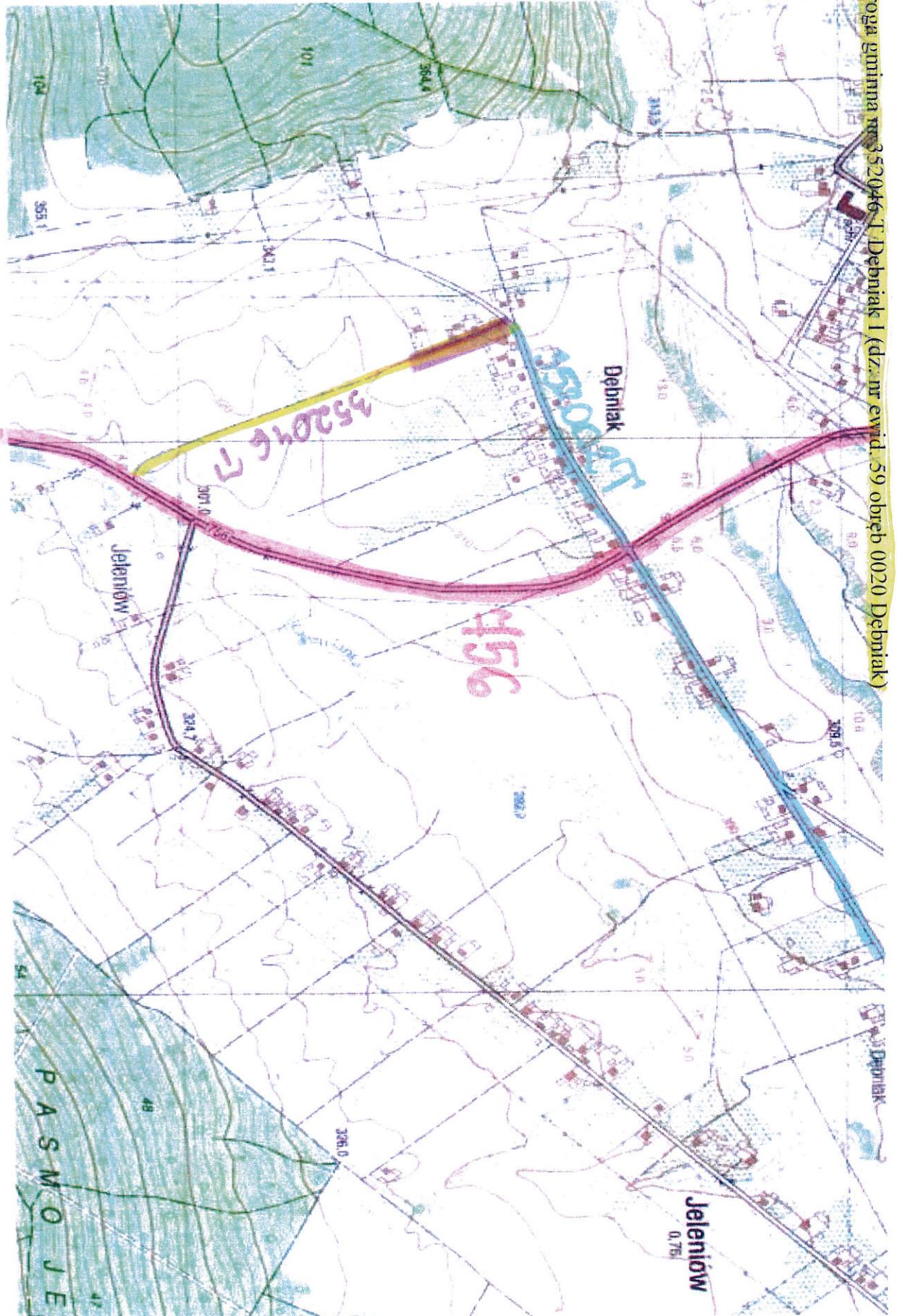
DRUGA POWIATOWA 0634 T

DRUGA WOJEWÓDZKA 751

0634 T



Droga gminna nr 352046 T Debniak I (dz. nr ewid. 59 obręb 0020 Debniak)



DROGA 352046 N

OSIEM DROGA 352046 T PRZEZNACZONEJ DO REMONTU

DROGA WYJEWODZKA F51

DROGA GMINNA 352002 T