

**Uchwała Nr XII / 62 / 15  
Rady Gminy w Nowej Słupi  
z dnia 28 sierpnia 2015 r.**

**w sprawie przystąpienia do sporządzenia zmiany Nr 1 „Studium uwarunkowań i kierunków zagospodarowania przestrzennego” gminy Nowa Słupia.**

Na podstawie art. 18 ust. 2 pkt. 5 ustawy z dnia 08 marca 1990 r. o samorządzie gminnym (Dz. U. z 2013 r. poz. 594 z późniejszymi zmianami) oraz art.9 ust. 1 w związku z art. 27 ustawy z dnia 27 marca 2003 r. o planowaniu i zagospodarowaniu przestrzennym (t. j. Dz. U. z 2015 r., poz. 199.)

**- Rada Gminy w Nowej Słupi uchwala, co następuje:**

§ 1

1. Przystępuje się do sporządzenia zmiany Nr 1 „Studium uwarunkowań i kierunków zagospodarowania przestrzennego gminy Nowa Słupia” uchwalonego Uchwałą Nr V/29/2000 Rady Gminy Nowa Słupia z dnia 22 sierpnia 2000 r.,

polegającej na uwzględnieniu w jego ustaleniach uwarunkowań wynikających z:

- a) występowania udokumentowanego w kategorii C1 złoża dolomitów dewońskiej „Skała I”, uwzględniającego dodatek Nr 1 do dokumentacji geologicznej, zatwierdzony decyzją Marszałka Województwa Świętokrzyskiego OWS-V.7427.5.2015 z dnia 19.08.2015 r.
- b) występowania terenu górniczego „Skała IIB”, ustanowionego na mocy przepisów odrębnych.

§ 2

Obszar objęty zmianą Nr 1 został określony w załączniku graficznym nr 1, na mapach:

- w skali 1:25000, stanowiącej fragment części graficznej „Studium”, będącego przedmiotem zmiany,
- w skali 1: 10000 stanowiącej uszczegółowienie zakresu zmiany,

z uwzględnieniem skorygowanego przebiegu granicy administracyjnej gminy Nowa Słupia od strony gminy Waśniów, na odcinku obszaru objętego zmianą w dostosowaniu do rzeczywistego stanu, wynikającego z ewidencji gruntów.

Załącznik graficzny nr 1 stanowi integralną część niniejszej uchwały.

§ 3

Zmianę, o której mowa w § 1, należy dokonać w trybie i zakresie określonym powołaną na wstępie ustawą o planowaniu i zagospodarowaniu przestrzennym, z zachowaniem wymogów Rozporządzenia Ministra Infrastruktury z dnia 28 kwietnia 2004 r. w sprawie zakresu projektu studium uwarunkowań i kierunków zagospodarowania przestrzennego, jak też postanowień przepisów szczególnych, mających odniesienie do przedmiotu zmiany.

§ 4

Wykonanie Uchwały powierza się Wójtowi Gminy Nowa Słupia .

§ 5

Uchwała wchodzi w życie z dniem podjęcia.

Przewodniczący Rady Gminy

  
mgr Sylwester Kozłowski

## Uzasadnienie

**do uchwały w sprawie przystąpienia do sporządzenia zmiany Nr 1 „Studium uwarunkowań i kierunków zagospodarowania przestrzennego Gminy Nowa Słupia”, uchwalonego Uchwałą Nr V/29/2000 Rady Gminy Nowa Słupia z dnia 22 sierpnia 2000 r.**

Zasady kształtowania polityki przestrzennej przez jednostki samorządu terytorialnego i organy administracji rządowej, jak też zakres i sposoby postępowania w sprawach przeznaczania terenów na określone cele oraz ustalania zasad ich zagospodarowania i zabudowy reguluje ustawa z dnia 27 marca 2003 r. o planowaniu i zagospodarowaniu przestrzennym, (t.j. Dz. U. z 2015 r., poz. 199).

Wg postanowień art. 3 ust. 1 tej ustawy do zadań własnych gminy należy kształtowanie i prowadzenie polityki przestrzennej na terenie gminy, w tym uchwalanie studium uwarunkowań i kierunków zagospodarowania przestrzennego gminy.

Etap realizacji polityki przestrzennej Gminy Nowa Słupia określonej w obowiązującym „Studium” wykazał, że jego ustalenia nie zabezpieczają rzeczywistych potrzeb inwestycyjnych społeczności lokalnej, które na etapie jego sporządzania w 2000 r. nie były przewidywalne. Tym samym szereg skonkretyzowanych wniosków inwestorskich skutkuje odmową udzielenia pozwolenia na budowę, co wstrzymuje procesy inwestycyjne i rozwój gospodarczy Gminy Nowa Słupia. Z tych to względów niezbędnym jest dokonanie zmiany ustaleń „Studium”.

Z uwagi na ograniczone środki finansowe, przyjęto zasadę, że zakres tych zmian będzie dokonywany sukcesywnie w dostosowaniu do bieżących potrzeb, wynikających ze skonkretyzowanych wniosków inwestorskich, a także z wymogów przepisów szczególnych.

Marszałek Województwa Świętokrzyskiego decyzją znak: OWS-V.7427.5.2015 r. z dnia 19.08.2015 r. zatwierdził dodatek Nr 1 do dokumentacji geologicznej złoża dolomitów dewońskich „Skała 1” w kategorii C1. Na mocy tej decyzji j poszerzono w kierunku północno-zachodnim o powierzchnię ok. 1,2 ha granice złoża wyznaczone wg dokumentacji geologicznej, przyjętej zawiadomieniem Marszałka Województwa Świętokrzyskiego z dnia 04.01.2008 r. OWŚ.V.7512-1/07/08.

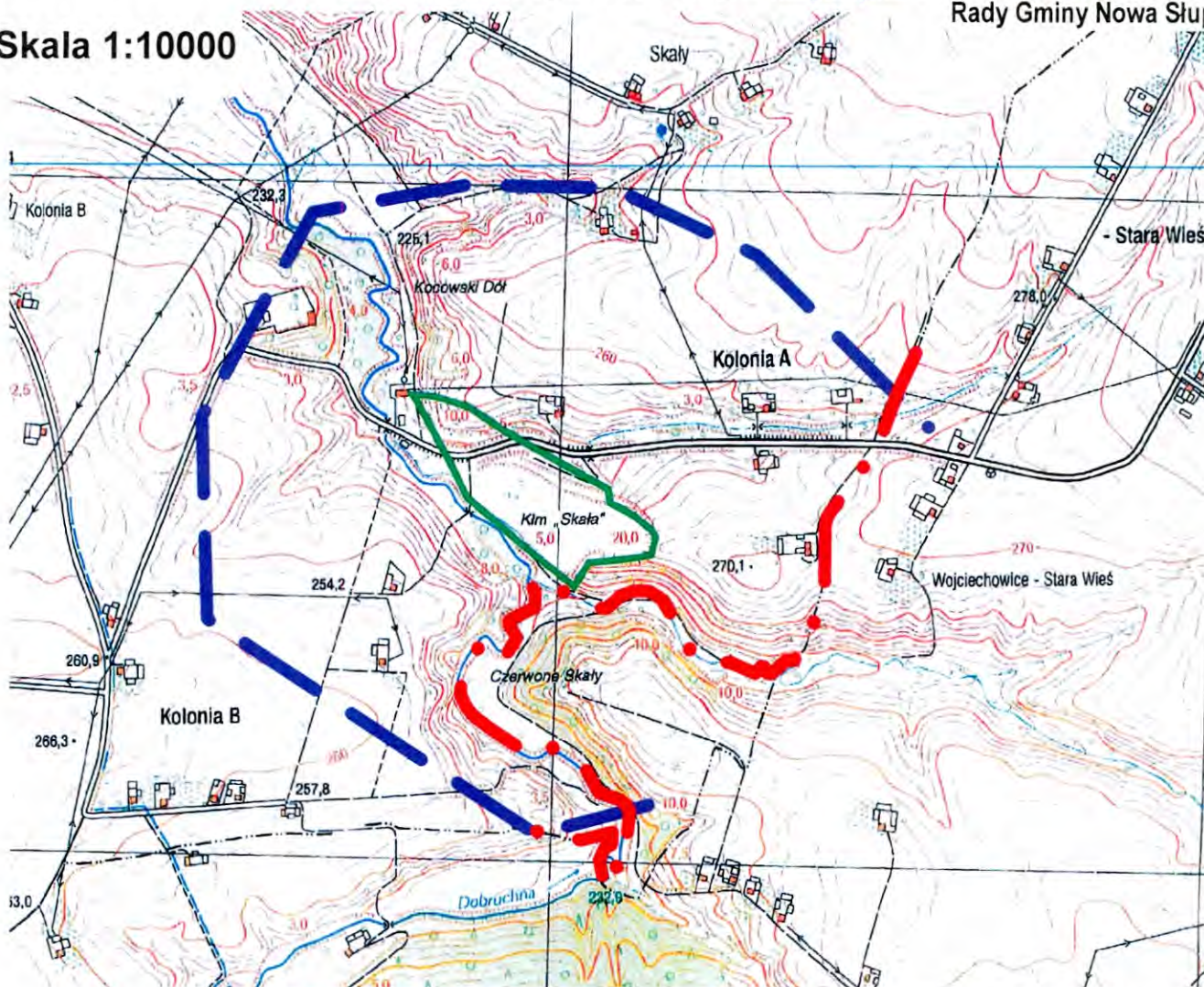
Obecnie prace wydobywcze prowadzone są w obrębie obszaru i terenu górniczego „Skała IIB”, które zostały utworzone decyzją koncesyjną Marszałka Województwa Świętokrzyskiego OWŚ.V.7422.26.2013.z dnia 17.10 2013 r., korygującą poprzednio wydane koncesje dla kolejnych przedsiębiorców.

Zgodnie z postanowieniami art.10 ust. 1 pkt. 10 i 11 ustawy o planowaniu i zagospodarowaniu przestrzennym jak też art. 95 ustawy Prawo geologiczne i górnicze istnieje obowiązek uwzględnienia w ustaleniach „Studium uwarunkowań i kierunków zagospodarowania przestrzennego” udokumentowanych złóż i kopalin oraz terenów górniczych wyznaczonych na mocy odrębnych przepisów.

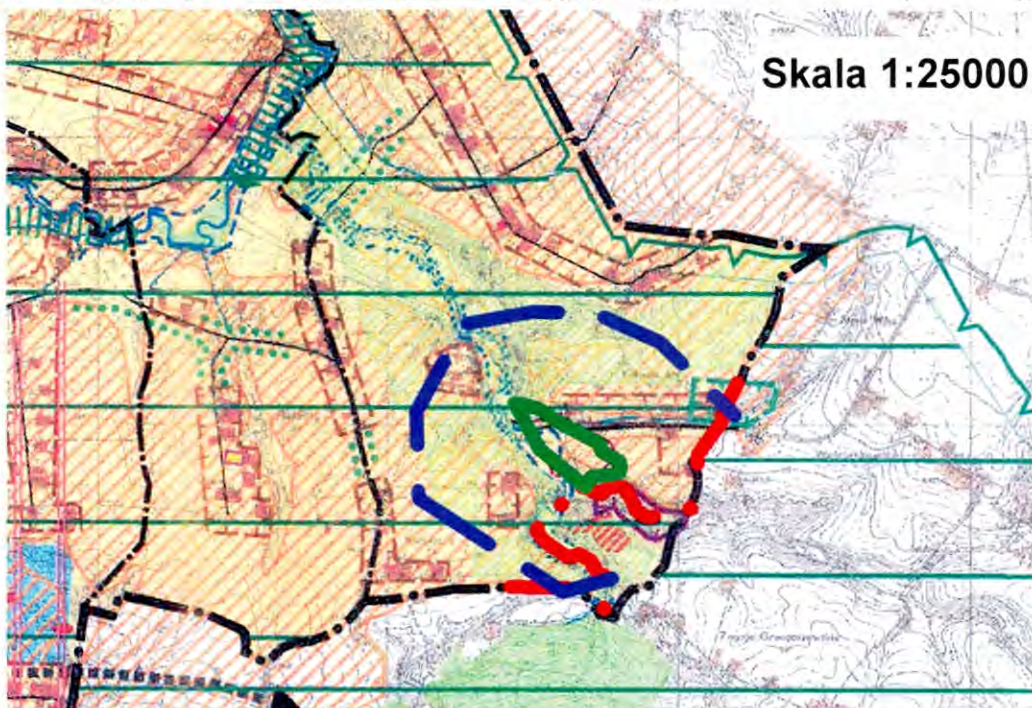
W związku z czym dotyczy to także gminy Nowa Słupia w stosunku do udokumentowanego złoża dolomitów dewońskich „Skała I”.

Uwzględnienie w ustaleniach „Studium” granic udokumentowanego złoża i granicy ustalonego terenu górniczego z równoczesnym określeniem warunków jego wydobywania, w zakresie gwarantującym dochowanie standardów jakości środowiska, stanowi nie tylko dopełnienie obowiązków ustawowych, lecz również umożliwi Przedsiębiorcy /SEMAV Stones Sp. z o.o./ wystąpienie z wnioskiem o wydanie koncesji na prowadzenie dalszej działalności wydobywczej ze złoża „Skała I”.

Skala 1:10000



Skala 1:25000



**Legenda:**



granica terenu górniczego "Skąły IIB" - granica obszaru objętego zmianą w zasięgu gminy Nowa Słupia.



granica udokumentowanego w kategorii C1 złoża dolomitów dewońskiej „Skąły I”, uwzględniającego dodatek Nr 1 do dokumentacji geologicznej, zatwierdzony decyzją Marszałka Województwa Świętokrzyskiego OWS-V.7427.5.2015 z dnia 19.08.2015 r.



skorygowany przebieg granicy administracyjnej gminy Nowa Słupia.

*mgr Sylwester Kozłowski*