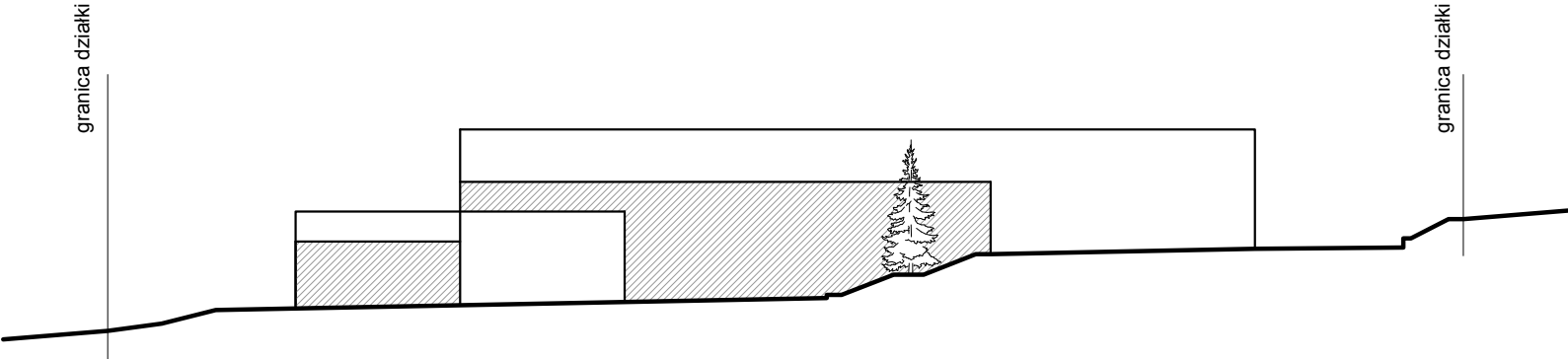
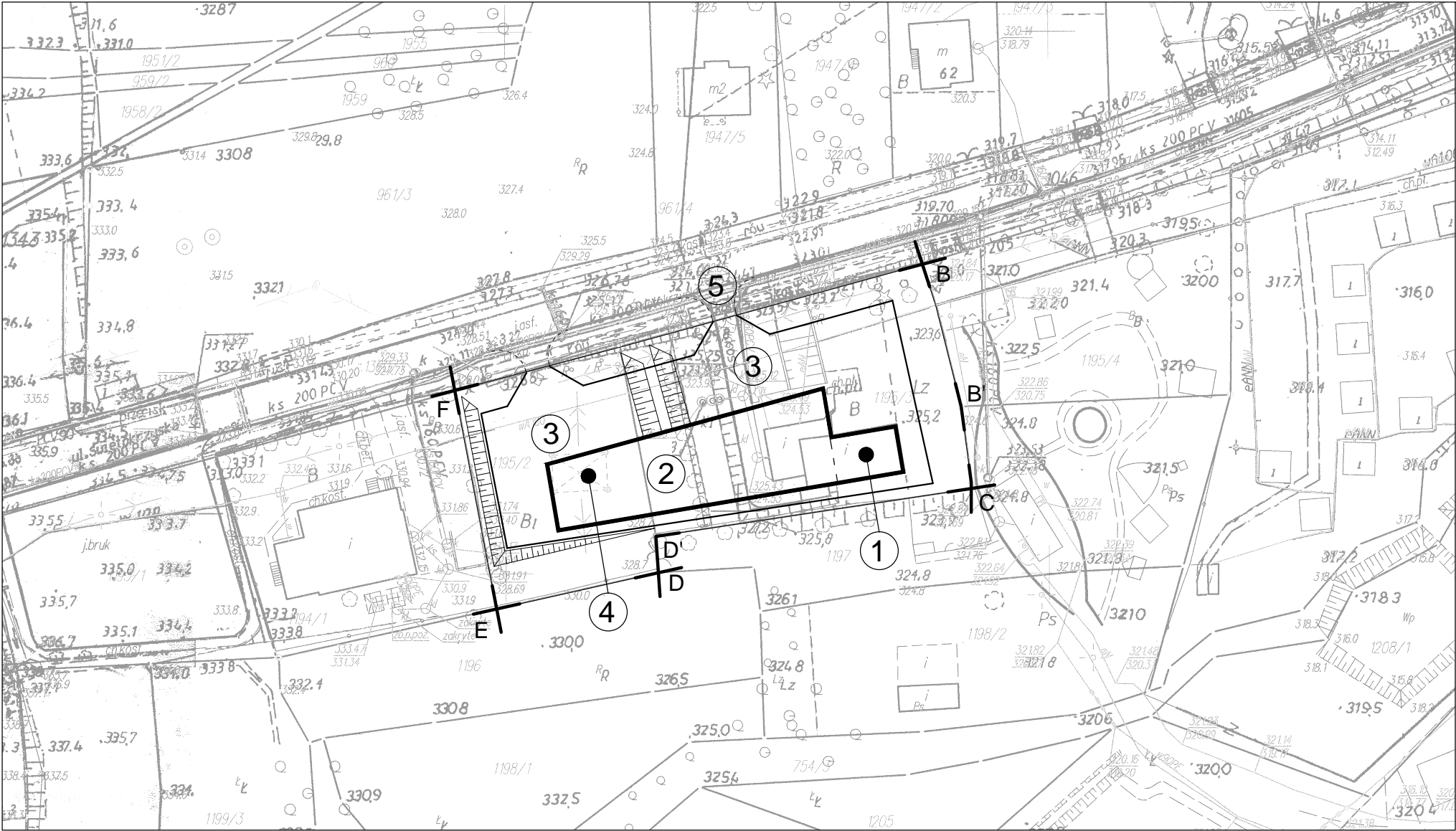


PROGRAM FUNKCJONALNO-UŻYTKOWY
DLA PRZEDSIĘWZIĘCIA POLEGAJĄCEGO NA ROZBUDOWIE I PRZEBUDOWIE
MUZEUM STAROŻYTNEGO HUTNICTWA
NOWA SŁUPIA DZ. NR 1195/3, 1195/2
GM. NOWA SŁUPIA
SCHEMAT ZAGOSPODAROWANIA TERENU
SKALA 1:1000



SCHEMATYCZNY WIDOK BUDYNKU
SKALA 1:500



- LEGENDA:
- A-B-...-F-A granice działki
- 1 ekspozycja odkrywki archeologicznej
- 2 budynek główny Muzeum Starożytnego Hutnictwa
- 3 dziedziniec przed wejściem z miejscami postojowymi, dojścia i dojazdy z wyspami zieleni urządzonej
- 4 słup WN do likwidacji
- 5 istniejący zjazd na działkę

SCHEMAT ZAGOSPODAROWANIA
SKALA 1:1000